

Caractéristiques des modules TUNGUS :



Combinaison unique des caractéristiques de TUNGUS :

- 12 ans sans entretien - peut être rechargé après cette période Aucune connexion électrique, de tuyauterie ni de batterie et est complètement autonome.
- Aucune pression constante à l'intérieur du module d'extinction d'incendie
- Installation simple et rapide - aucune licence spéciale Peut être installé à l'intérieur de n'importe quelle pièce, grenier, bâtiment ou compartiment moteur/hydraulique d'équipement lourd .
- Aucune modification importante aux bâtiments rénovés La température opérative disponible varie de -60°C à + 125°C.
- Poudre d'extinction écologique - nettoyage simple une fois la écharge terminée.
- Plus puissant que les extincteurs classiques.



Fonction de la poudre d'extincteurs « ISTO-1 »

- La poudre cible la chaleur à la base des flammes, éliminant ainsi l'élément chauffant du processus de combustion.
- Lorsque la température seuil est atteinte, les molécules de la poudre commencent à se fractionner, formant des gaz inertes (inflammables) et des radicaux libres qui éliminent l'oxygène.
- La pression de décharge du gaz inerte sortant du module remplace l'oxygène à la base des flammes, et éteint les flammes de l'objet en feu, sa source de combustible.
- Lorsque la poudre recouvre l'objet en feu, elle crée un film mince qui le recouvre. Ce film mince est constitué de particules de poudre qui sont fusionnées, empêchant ainsi l'oxygène d'atteindre l'objet en feu. Ainsi, la poudre d'extincteurs « ISTO-1 »

FIRE EXTINGUISHING SYSTEMS

TUNGUS
NORTH AFRICA

CONTACT

Office 1:
Street number 2504,
city of youth Sousse 4000, Tunisia

Office 2:
Hungary Street number 14,
Elhidhab City, 2082, Tunisia

Téléphone/Fax:
+216 71 409 313

Mobile:
+216 58 627 208

Email:
contact@tungusnorthafrica.com

Web:
www.tungusnorthafrica.com



YOUR SAFETY
IS OUR ASSEST

FIRE EXTINGUISHING SYSTEMS

TUNGUS
NORTH AFRICA

Le système d'extinction d'incendie TUNGUS LA PREMIÈRE PROTECTION CONTRE L'INCENDIE

Entièrement automatique, compact, écologique, efficace et rapide sans eau pour diverses utilisations dans les applications agricoles, résidentielles, commerciales et industrielles

*Poudre, gaz, aérosol et jet d'eau
pour extinction d'incendie Modules TUNGUS*

TUNGUS NORTH AFRICA
tungusnorthafrica.com

Les avantages TUNGUS :



Multifonctionnel :

Les modules MPP TUNGUS et les modules à base de poudre sont en mesure d'éteindre les types d'incendies suivants : Classe A (solides), Classe B (liquides et gaz), Classe C (électrique) et Classe K (huiles de cuisson & matières grasses).

Dispositifs autonomes - aucune connexion requise :

Les modules installés dans des espaces extérieurs ouverts ou dans des espaces intérieurs fermés ne nécessitent ni conduit, ni tuyauterie, connexion électrique ou batterie et sont totalement autonomes.

Large éventail de températures opératives :

Les modules disposent d'une large plage thermique, fonctionnant à des températures allant de -60°C à +125°C. En tant que tel, le système peut être installé dans des conditions extérieures extrêmes. Les performances ne seront pas altérées par le froid ou la chaleur extrêmes.

12 ans sans entretien :

Les modules MPP offrent une protection contre les incendies entièrement automatique, fiable et sans surveillance, dans différentes conditions, sans entretien pendant 12 ans selon les spécifications du fabricant (bien que des inspections visuelles régulières doivent être effectuées).

Action rapide :

Les modules sont activés par une impulsion électrique générée automatiquement (que ce soit manuellement ou automatiquement) et la décharge de poudre extinctrice est généralement libérée en moins d'une seconde. Le temps total entre la détection et l'extinction d'un incendie ne nécessite que 15 secondes.

Rentabilité :

Les modules sont réutilisables et peuvent être facilement rechargés par des installations autorisées, formées et équipées, en utilisant les trousse de rechargement d'origine fournies par le fabricant. Un coût total inférieur est obtenu grâce à des conceptions de construction simples et uniques ne nécessitant ni conduits, ni tuyauterie, ni connexions électriques. Des économies supplémentaires importantes sont réalisées grâce à une installation facile et rapide ainsi qu'à de faibles exigences en matière de maintenance, d'essai et d'inspection.

Les Modules Exclusifs TUNGUS North Africa :



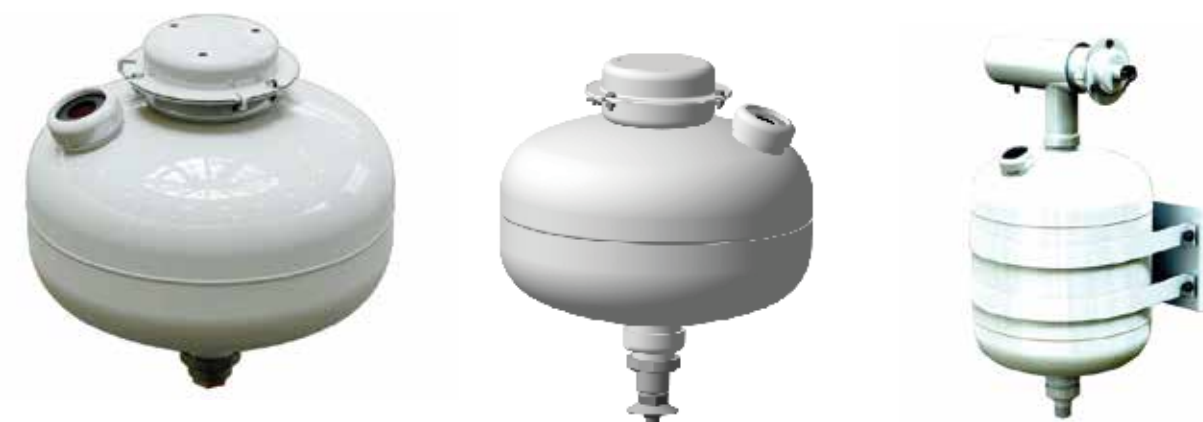
Powder fire extinguishing modules (MPP) :

Les modules MPP se composent d'un boîtier de module (1) qui contient la poudre d'extinction (2), la source de gaz froid ou « CGS » (3) et un élément de déclenchement électrique (4). La partie avant du boîtier est équipée d'un diffuseur et d'une buse de décharge (5), scellés par la membrane. Un raccord de mise à la terre est installé sur le côté du module. Le boîtier MPP est équipé d'un support permettant une installation facile sur la surface de montage (mur, plafond, sol, etc.).



Water spray fire extinguishing modules WSFEM/MUPTV :

Modules d'extinction d'incendie par brouillard d'eau WSFEM/MUPTV, destiné à l'extinction et à la localisation de feux de classe A, B et matériel électrique sous tension jusqu'à 1000V. WSFEM/MUPTV peut être équipé d'extension connectant une gorge de sortie de MUPTV avec une buse-pulvérisateur, visant à sortir la buse de pulvérisation dans une zone ouverte à travers un accrocher au plafond de tels que Grilyato, Armstrong, etc., ou son retrait dans une zone de travail de extinction d'incendie efficace lors de l'installation du module sur un plafond supérieur à 6 m.



Les Modules Exclusifs TUNGUS North Africa :



Generators of gas fire extinguishing (GGFE) :

Générateur d'extinction d'incendie à gaz destiné à l'extinction automatique des incendies sous-classe A2, classe B, et classe E selon FZ n° 123 « Règlement Technique de Feu Exigences de sécurité ». L'extinction d'incendie est effectuée par méthode volumétrique.

Les GGFE sont destinés à éteindre les incendies dans différents dispositifs électrotechniques d'implantation de tableaux et locaux technologiques de petit volume à condition qu'il n'y ait personne qui assiste au volume protégé au moment du lancement des générateurs.



Generators of firefighting aerosol (GOA) :

Générateurs d'extinction d'incendie aérosol est destiné à l'extinction volumétrique des incendies Sous-classe A2, classes B et E (matériel électrique sous tension), ainsi que pour les incendies localisation de classe A1.

